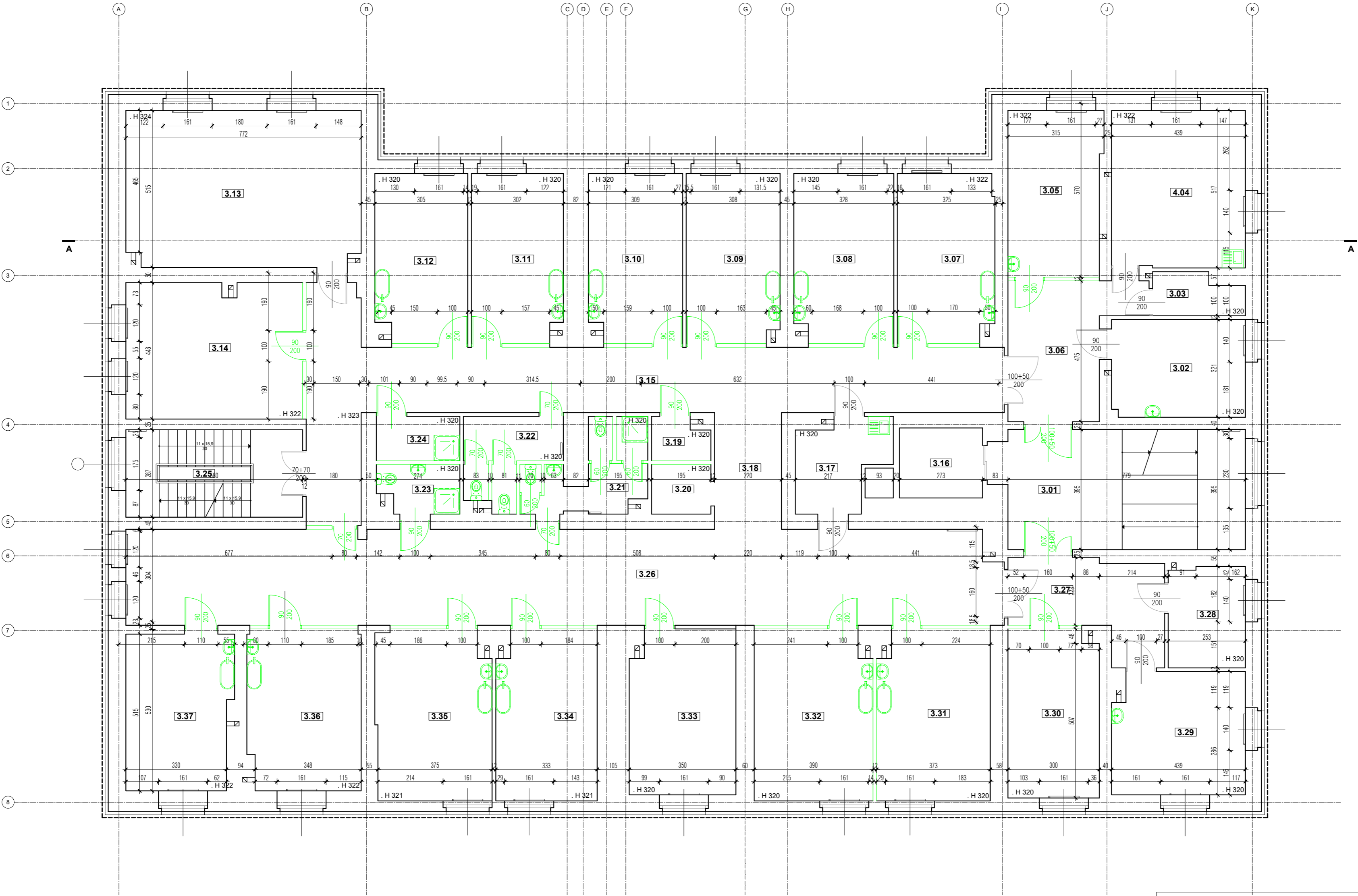


ZESTAWIENIE POWIERZCHNI PIĘTRO III		BRUTTO: 800,08m <sup>2</sup>
3.01	KALKTA SCHODOWA	
3.02	POKÓJ ORDYNATOR	
3.03	TOALETA LEKARZY	
3.04	POKÓJ LEKARZY	
3.05	SEKRETARIAT	
3.06	KORYTARZ	
3.07	SALA CHORYCH	
3.08	SALA CHORYCH	
3.09	SALA CHORYCH	
3.10	SALA CHORYCH	
3.11	SALA CHORYCH	
3.12	SALA CHORYCH	
3.13	SALA KONFERENCYJNA	
3.14	ŚWIE TLICA	
3.15	KORYTARZ	
3.16	WINDA	
3.17	KUCHNIA	
3.18	KUCHNIA	
3.19	BRUDOWNIK	
3.20	POKÓJ PIELĘGNIAREK	
3.21	TOALETA	
3.22	TOALETA	
3.23	PRYSZNIC	
3.24	PRYSZNIC	
3.25	KALKTA SCHODOWA	
3.26	KORYTARZ	
3.27	KORYTARZ	
3.28	POKÓJ ODDZIAŁOWEJ	
3.29	REHABILITACJA	
3.30	POKÓJ LEKARZY	
3.31	SALA CHORYCH	
3.32	SALA CHORYCH	
3.33	ZABIEGOWY	
3.34	SALA CHORYCH	
3.35	SALA CHORYCH	
3.36	POKÓJ LEKARZY	



LEGENDA

ZAKRES INWENTARYZACJI / OPRACOWANIA

ISTNIEJĄCE ŚCIANY

ISTNIEJĄCA STOLARKA

H 331

WYSOKOŚĆ POMIESZCZENIA W ŚWIE TLE

WEJŚCIE DO BUDYNKU

LOKALIZACJA ISTNIEJĄCYCH KRATEK WENTYLACYJNYCH  
+ PRAWDOPODOBNA LOKALIZACJA IST. PIONÓW

ELEMENTY PRZEZNACZONE  
DO WYBURZENIA DEMONTAŻU

ISTNIEJĄCA ARANŻACJA SANITARNA

UWAGA!

- WSZYSTKIE WYMIARY SPRAWDZIĆ NA BUDOWIE!
- PRZED PRZYSTĄPIENIEM DO ROBÓT WSZYSTKIE WYMIARY POTWIERDZIĆ W NATURZE. EWENTUALNE KOLIZJE WYNIKAJĄCE Z RÓŻNIC WYMIARÓW W NATURZE Z PROJEKTOWANYMI PRZEDSTAWIĆ NADZOROWI AUTORSKIEMU PRZED PRZYSTĄPIENIEM DO ROBÓT. **ZABRONIONE JEST** PROWADZENIE ROBÓT W PRZYPADKU ISTWIERDZENIA KOLIZJI WYNIKAJĄCYCH Z RÓŻNIC WYMIARÓW W NATURZE Z PROJEKTOWANYMI. W SZCZEGÓLNOŚCI ZABRONIONE JEST PROWADZENIE ROBÓT W OPARCIU O DOKUMENTACJĘ JEDNEJ BRANŻY.
- RYSEUNEK ROZPATRYWAC ŁĄCZNIE Z RYSUNKAMI BRANŻOWYMI.
- WYMIARY POMIESZCZEŃ MOGĄ RÓŻNIC SIĘ OD PRZEDSTAWIONYCH NA RYSUNKACH W ZALEŻNOŚCI OD MIEJSCA WYKONANIA POMIARU Z UWAGĄ NA NIERÓWNOŚCI W ISTNIEJĄCYCH TYNKACH I POSADZAKACH.
- ZLOKALIZOWANO ISTNIĄCE KRATKI WENTYLACYJNE, LOKALIZACJA PIONÓW WENTYLACYJNYCH JEST WYRYSOWANA ORIENTACYJNIE

WSZELKIE PRAWA ZASTRZEŻONE						
INWESTOR:	SZPITAL SPECJALISTYCZNY NR 2 41-902 BYTOM, UL. STEFANA BATOREGO 15		FUNKCJA: SPECJALNOŚĆ:	MIE I NAZWISKO:	NUMER UPRAWNIENI:	PODPIS:
NAZWA OBIEKTU BUDOWLANEGO:	BUDYNEK SZPITALA		PROJEKTANT ARCHITEKTONICZNA	mgr inż. arch. KRYSZYNA POLAK-BĄK	191/86	
ADRES OBIEKTU BUDOWLANEGO:	41-902 BYTOM, UL. STEFANA BATOREGO 15 IDENTYFIKATOR DZIAŁKI: 246201_1.0002.AR_81.268/45					
KATEGORIA OBIEKTU BUDOWLANEGO:	XI					
NAZWA ZAMIERZENIA BUDOWLANEGO:	MODERNIZACJA ODDZIAŁU PEDIATRII, W OGRANICZONYM ZAKRESIE, W CELU DOSTOSOWANIA DO PROGRAMU INWESTORSKIEGO					
NR UMOWY:	NR PROJEKTU:	STADIUM:	BRANŻA:	SKALA:	TREŚĆ RYSUNKU:	NUMER RYSUNKU I REWIZJA:
02/2022/2023	GM2302	P1/PW	ARCHITEKTURA	1:100	WYBURZENIA DEMONTAŻE KONDYCJONACJA V - PIĘTRO 3	08/A
				GRUPA PROJEKTOWA "MARVI" sp. z o.o. GLIWICE ul. Czeszotowska 16 44-145 32 331 36 90, +48 602 246 910 e-mail: biuro@marvi.gliwice.pl		DATA: <b>MARZEC</b> 2023
architektura dla ludzi				STRONA:		